

Un proyecto de



TERRAZAS

DE SANTA MARÍA

TRANQUILIDAD

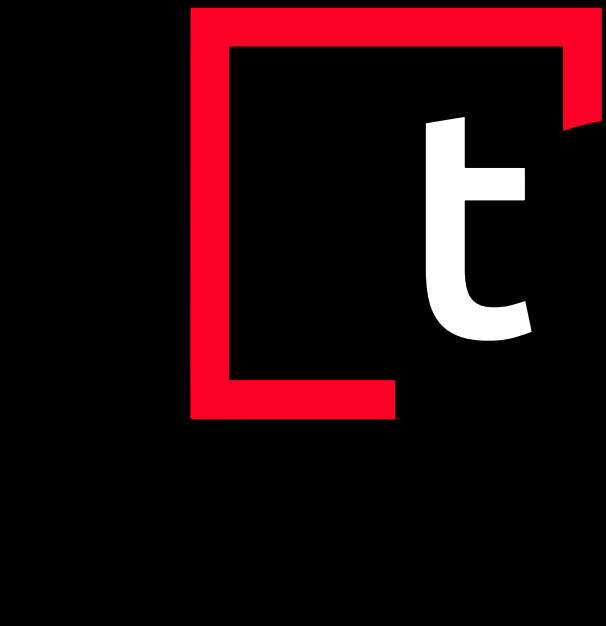
A TODA COSTA





Conectar para transformar

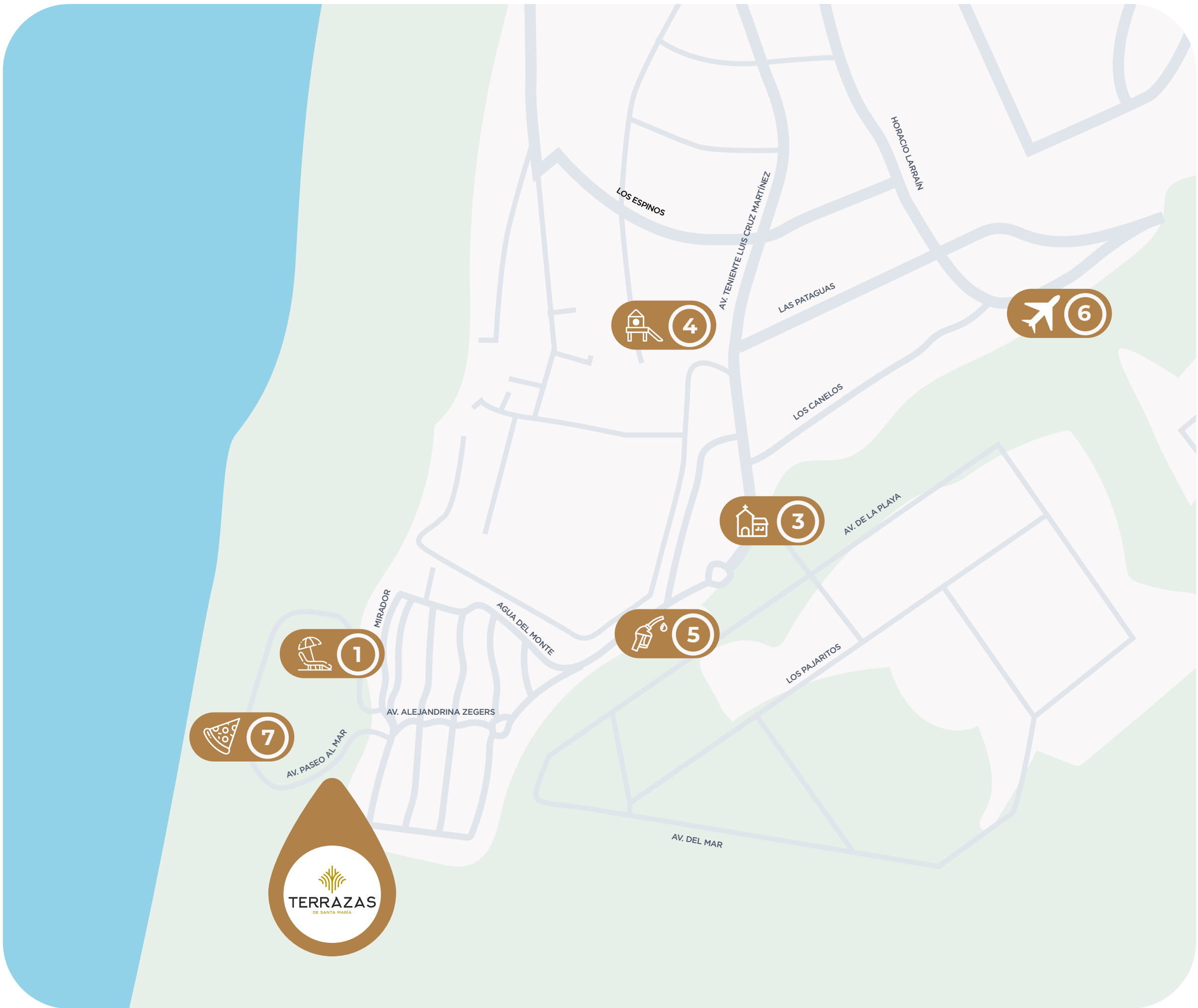
En TREI creemos que una inmobiliaria no solo construye metros cuadrados. Construye vínculos, donde cada proyecto es una oportunidad para unir personas, barrios, ideas y formas de vivir. Nos importa crear espacios donde la vida fluya, donde el entorno tenga sentido y donde las personas realmente puedan crecer.



A S O L O
9'
DEL CENTRO

TU VIDA, RODEADA DE LO MEJOR DE SANTO DOMINGO.

Disfruta la tranquilidad sin perder la comodidad de tenerlo todo a minutos.



- | | |
|---------------------------------------|------------------------------|
| ✦ Club Santa María del Mar | ✦ Copec |
| ✦ Club de Golf Rocas de Santo Domingo | ✦ Aeródromo de Santo Domingo |
| ✦ Capilla Santa María de la Paz | ✦ Restaurante Santa Pizza |
| ✦ Plaza Santa María | |



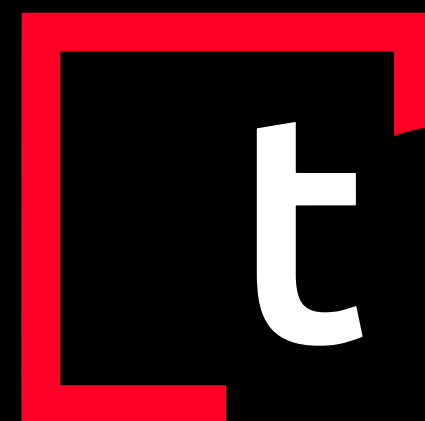
Hoy nace un lugar a 117 kms. de Santiago. Diseñado para una desconexión necesaria. Para sumar otros tintes a nuestra vida en un entorno natural.

Para disfrutar Terrazas, con vista a momentos en familia.
A las sonrisas de tus hijos, disfrutando con libertad.

A aperitivos, con la puesta de sol como escenario de fondo.

Terrazas con vista, a nuevas energías.
A escaparte cuando quieras, pero estando cerca.

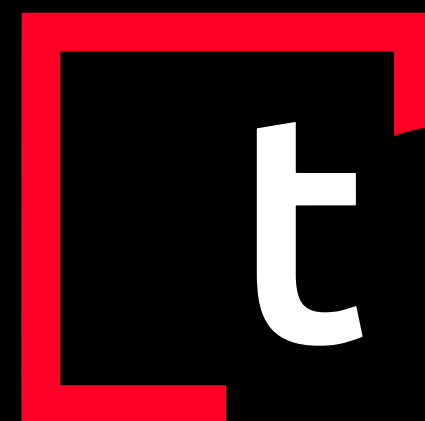
Terrazas con vista, a un paisaje increíble. Que te transportará automáticamente, a una sensación de tranquilidad. Y esto es solo el índice de una vida exclusiva cerca del mar.



DESPIERTA TODOS LOS DÍAS CON VISTA **AL MAR**

Vive momentos de relaxo junto a tu familia en el exclusivo sector de Santa María del Mar ubicado en Santo Domingo, a solo una hora y media de Santiago. Su nombre no es coincidencia, nuestros amplios deptos. cuentan con una gran terraza para que disfrutes la vista al mar, entre otras cualidades.





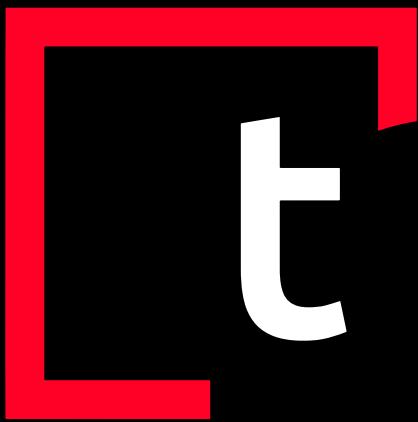
ENTREGA INMEDIATA

DEPTOS.

2 & 3 DORMS.



Imagina despertar cada día y salir a tu terraza a respirar la brisa del mar. Departamentos únicos, con entrega inmediata, que combinan amplitud, diseño y la oportunidad de vivir donde siempre soñaste.



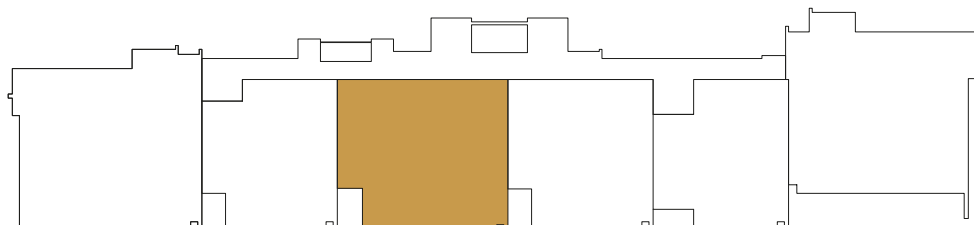
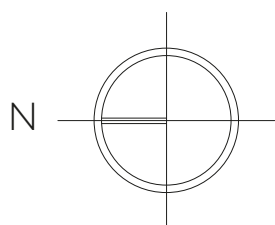
DEPTO. C

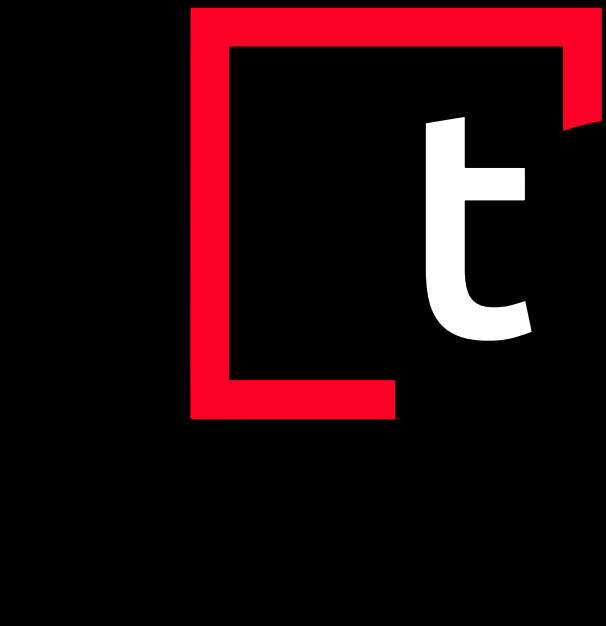
2 DORMS. / 2 BAÑOS

SUP. ÚTIL + LOGGIA 92,7 M2

TERRAZA 32,6 M2

SUP. TOTAL 125,3 M2





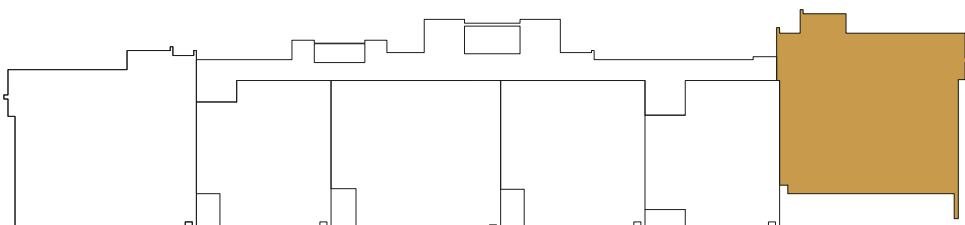
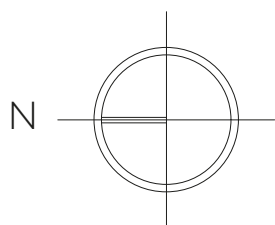
DEPTO. D

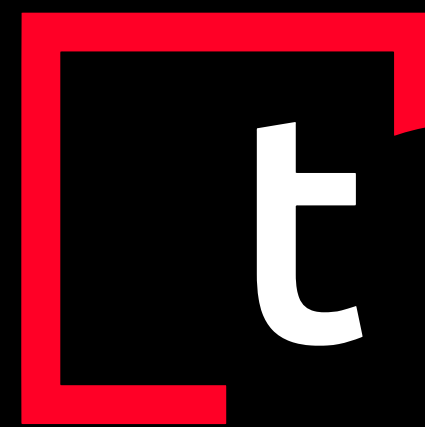
2 DORMS. / 2 BAÑOS

SUP. ÚTIL + LOGGIA 127,3 M2

TERRAZA 28,6 M2

SUP. TOTAL 155,9 M2





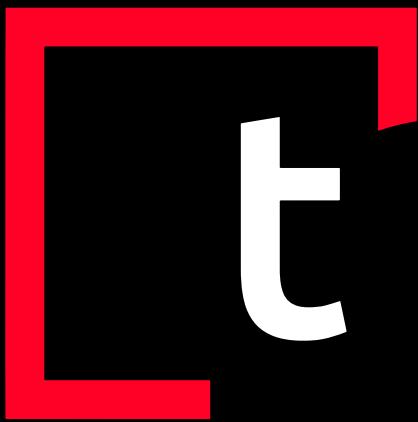
PRONTA ENTREGA

OFICINAS

HASTA 38 M2



Oficinas frente al mar que inspiran cada día. Diseñadas para crecer con tu proyecto, con el equilibrio perfecto entre modernidad, comodidad y una vista que lo cambia todo.

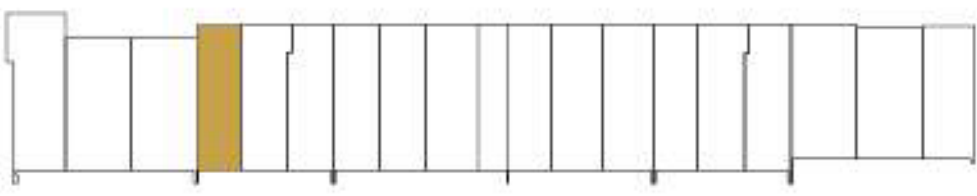
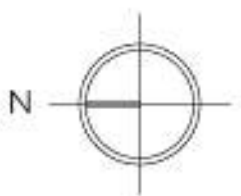
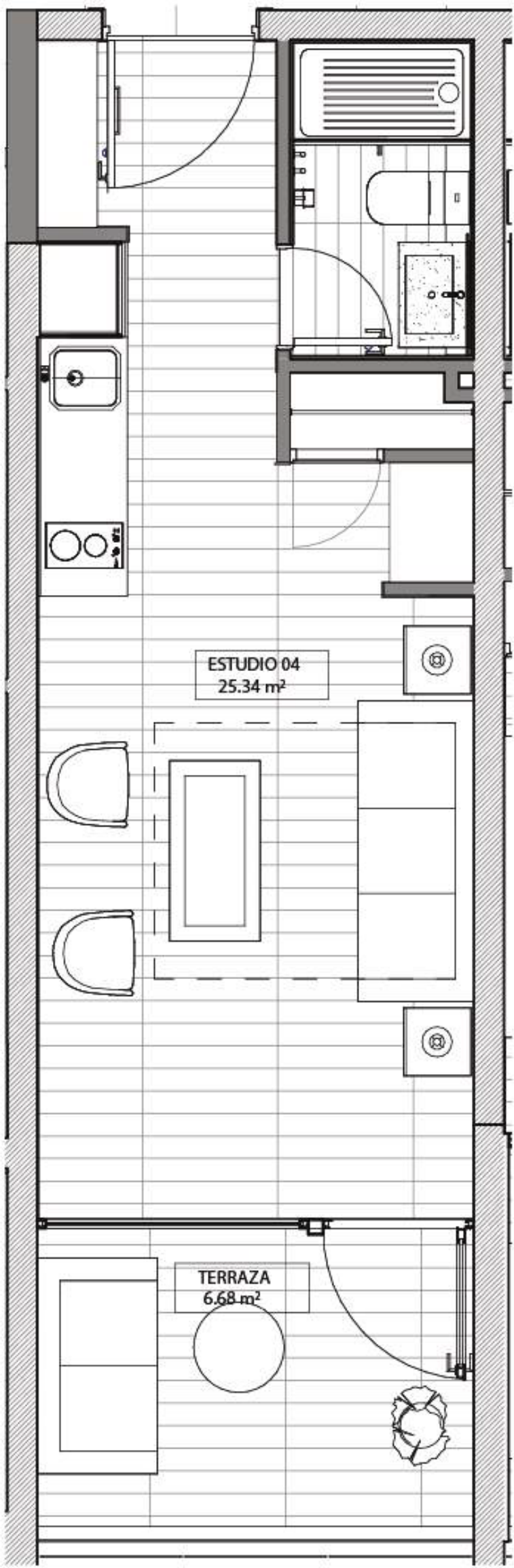


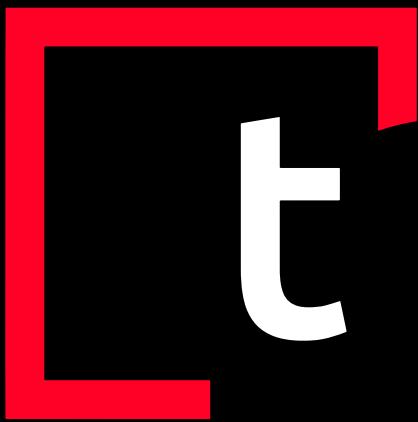
OFICINA 4

SUP. ÚTIL 25,3 M2

TERRAZA 6,7 M2

SUP. TOTAL 32 M2



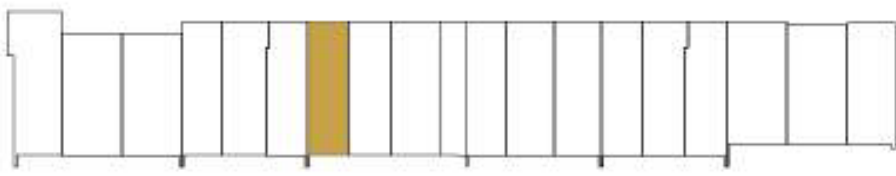
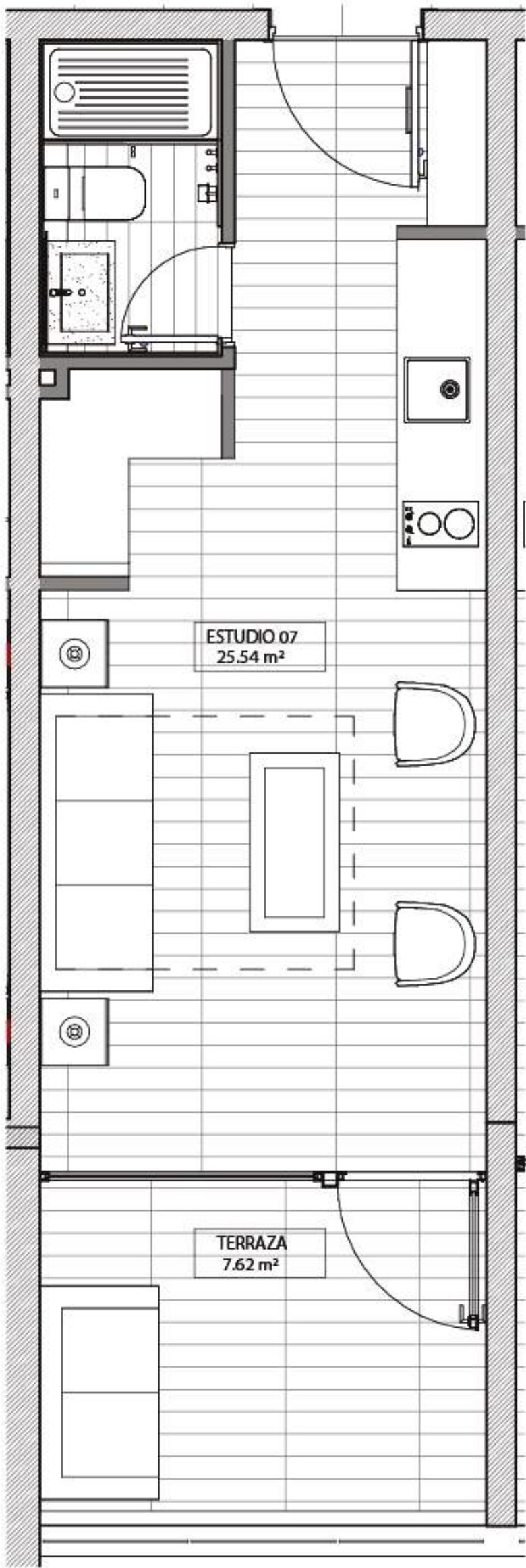


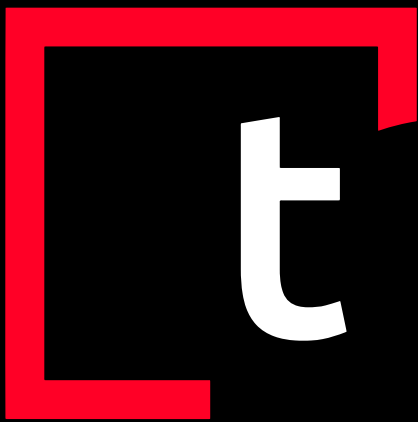
OFICINA 7

SUP. ÚTIL 25,5 M2

TERRAZA 7,6 M2

SUP. TOTAL 31,1 M2



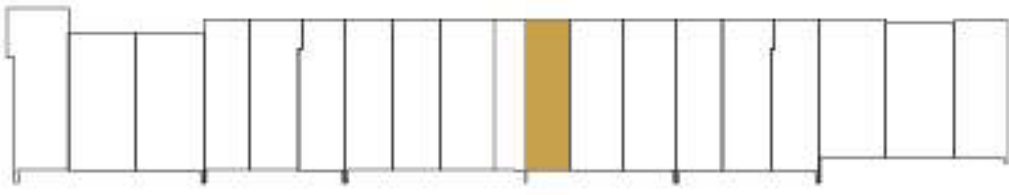
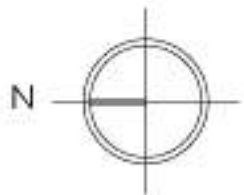
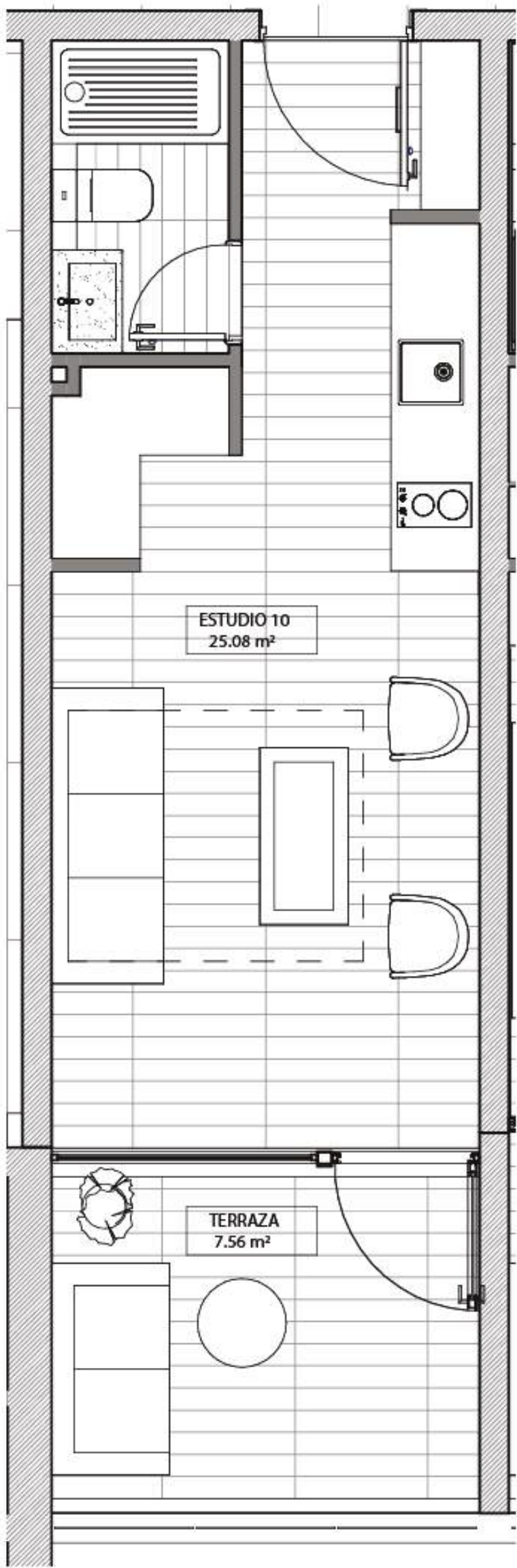


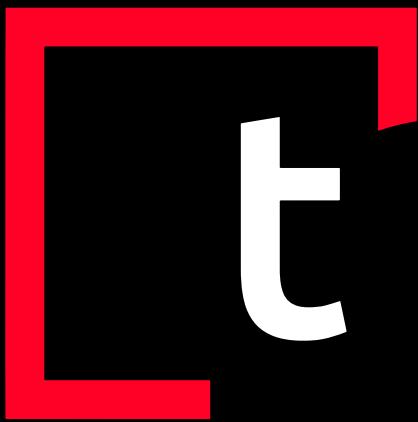
OFICINA 10

SUP. ÚTIL 25,1 M2

TERRAZA 7,5 M2

SUP. TOTAL 32,6 M2



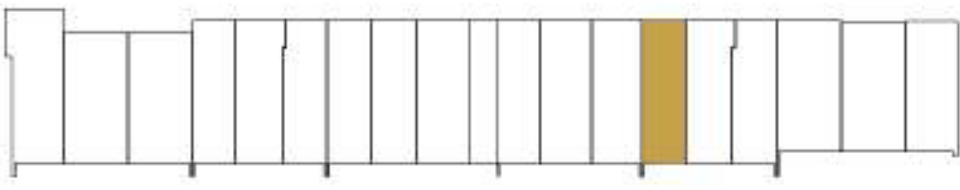
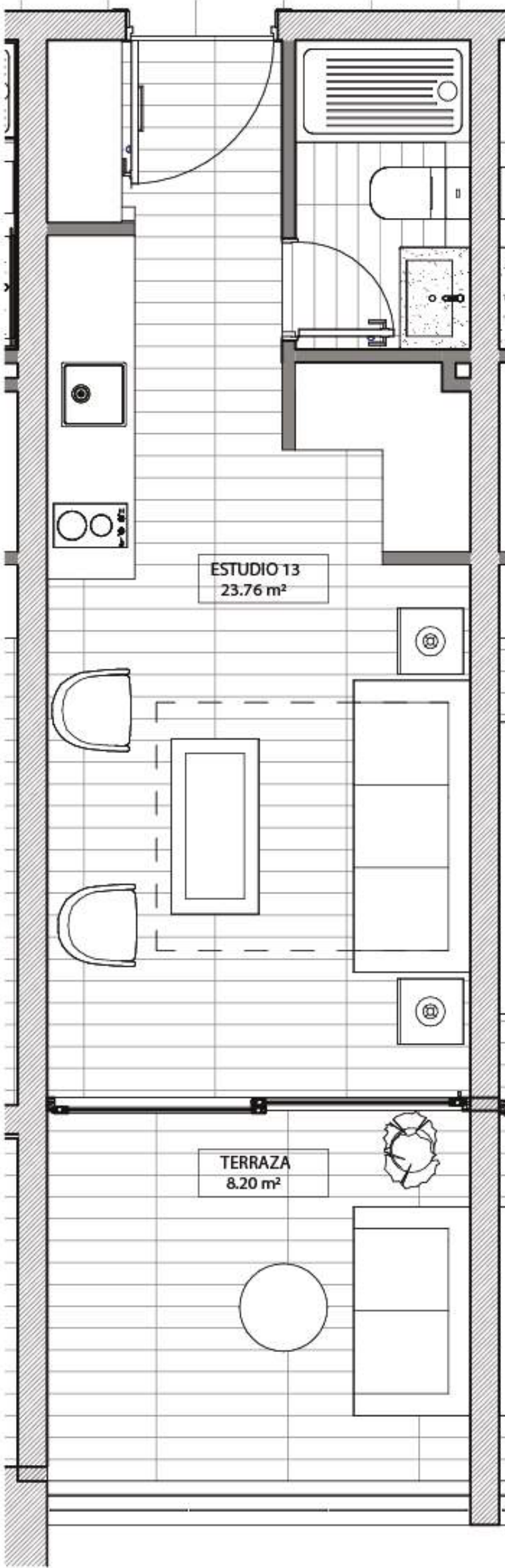


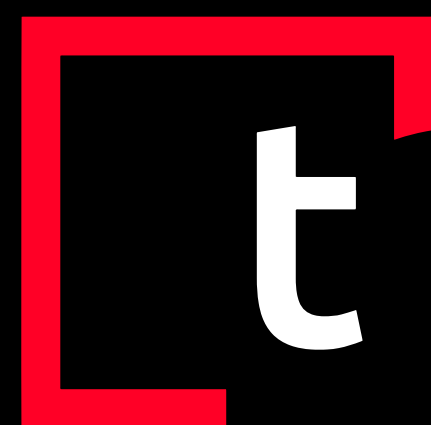
OFICINA 13

SUP. ÚTIL 23,7 M2

TERRAZA 8,2 M2

SUP. TOTAL 31,9 M2





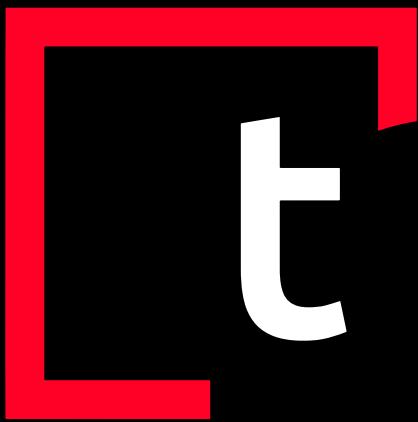
CASAS

LANZAMIENTO

3 DORMITORIOS | 3 BAÑOS



Un espacio pensado para tu vida en equilibrio. Casas con amplios ambientes, sala de estar y terrazas que invitan a compartir. Aquí, cada detalle está diseñado para que disfrutes tu día a día con comodidad, privacidad y la tranquilidad que solo Terrazas de Santa María puede darte.



CASA

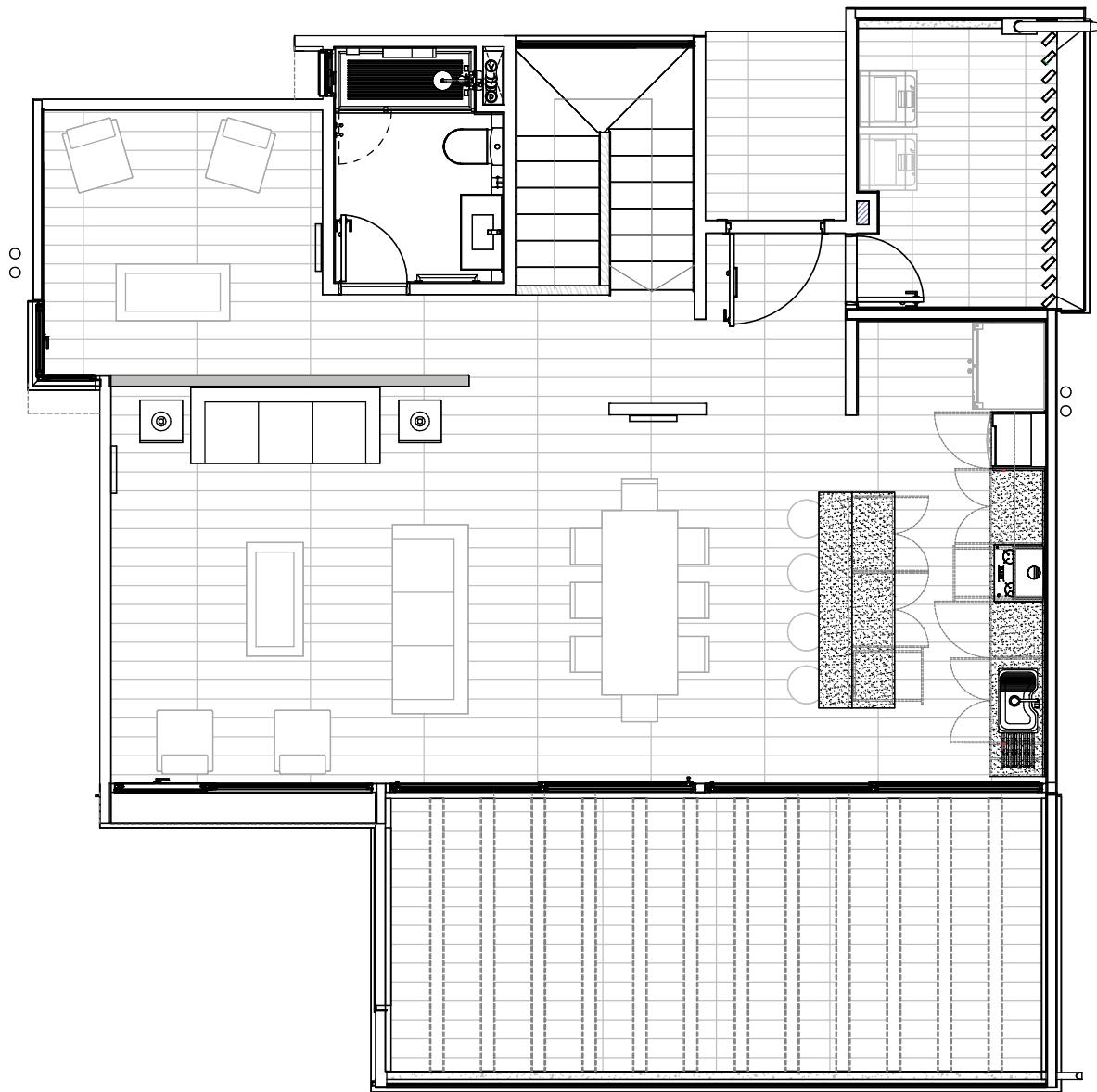
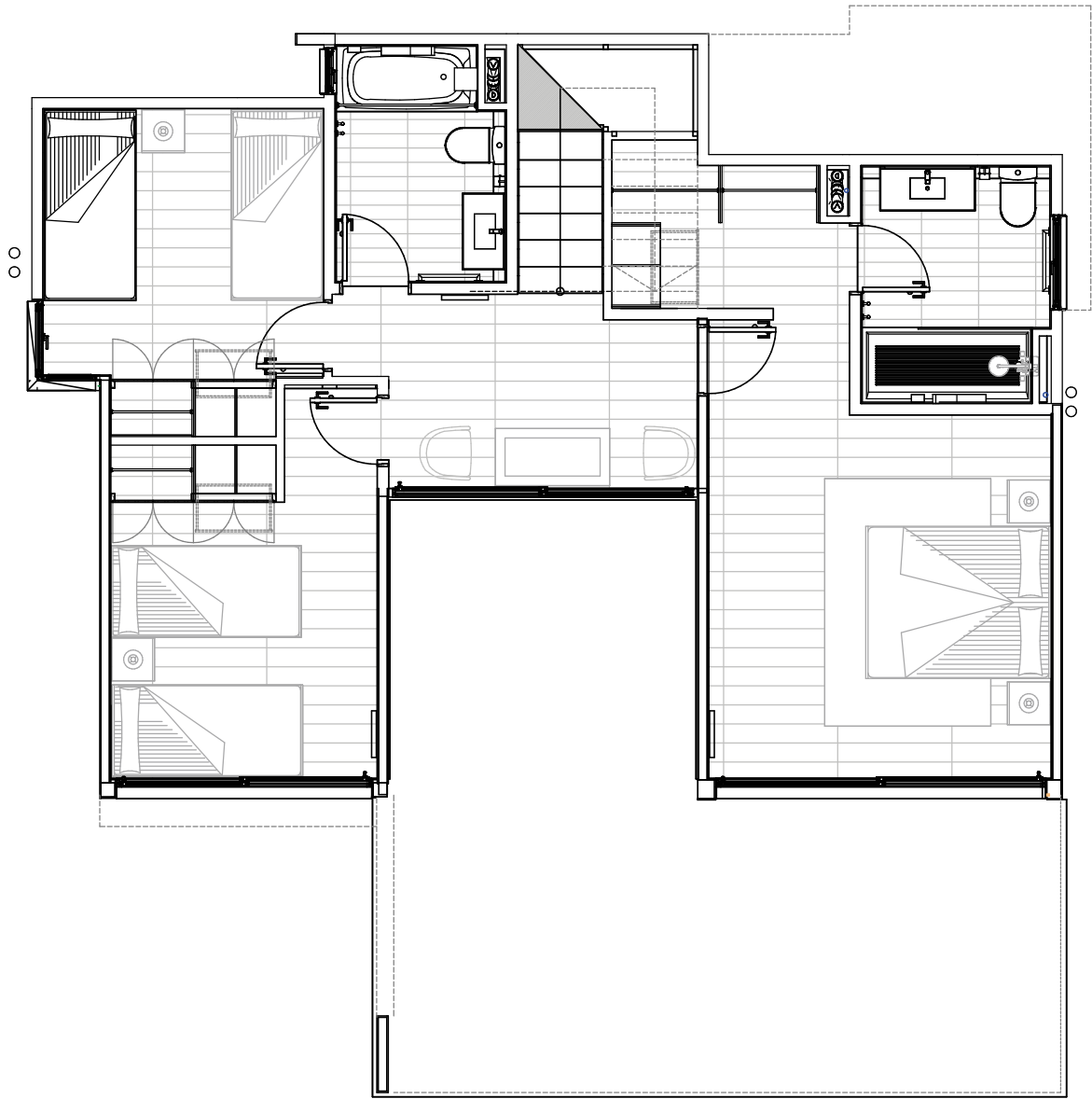
3 DORMS. / 3 BAÑOS

SUP. ÚTIL + LOGGIA 139,5 M2

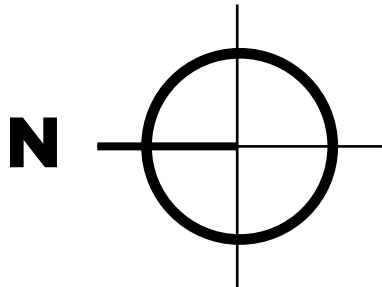
TERRAZA 21,1 M2

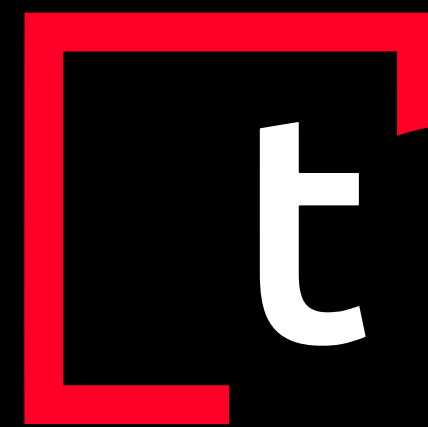
SUP. TOTAL 160,6 M2

PISO 1



PISO 2
(ACCESO)



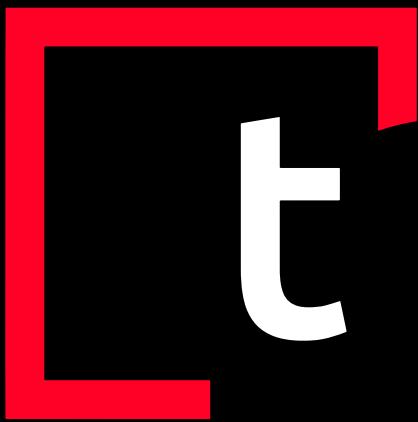


OFICINA FLEX LANZAMIENTO

3 AMBIENTES | 2 BAÑOS



Espacios de 2 pisos frente al mar, pensados para crecer contigo, modernos con diseño versátil y terminaciones de alto estándar. Aquí puedes trabajar o relajarte en un entorno que combina eficiencia, estilo y la tranquilidad de Santo Domingo.



OFICINA FLEX

3 AMBIENTES | 2 BAÑOS

SUP. ÚTIL + LOGGIA 34,3 M2

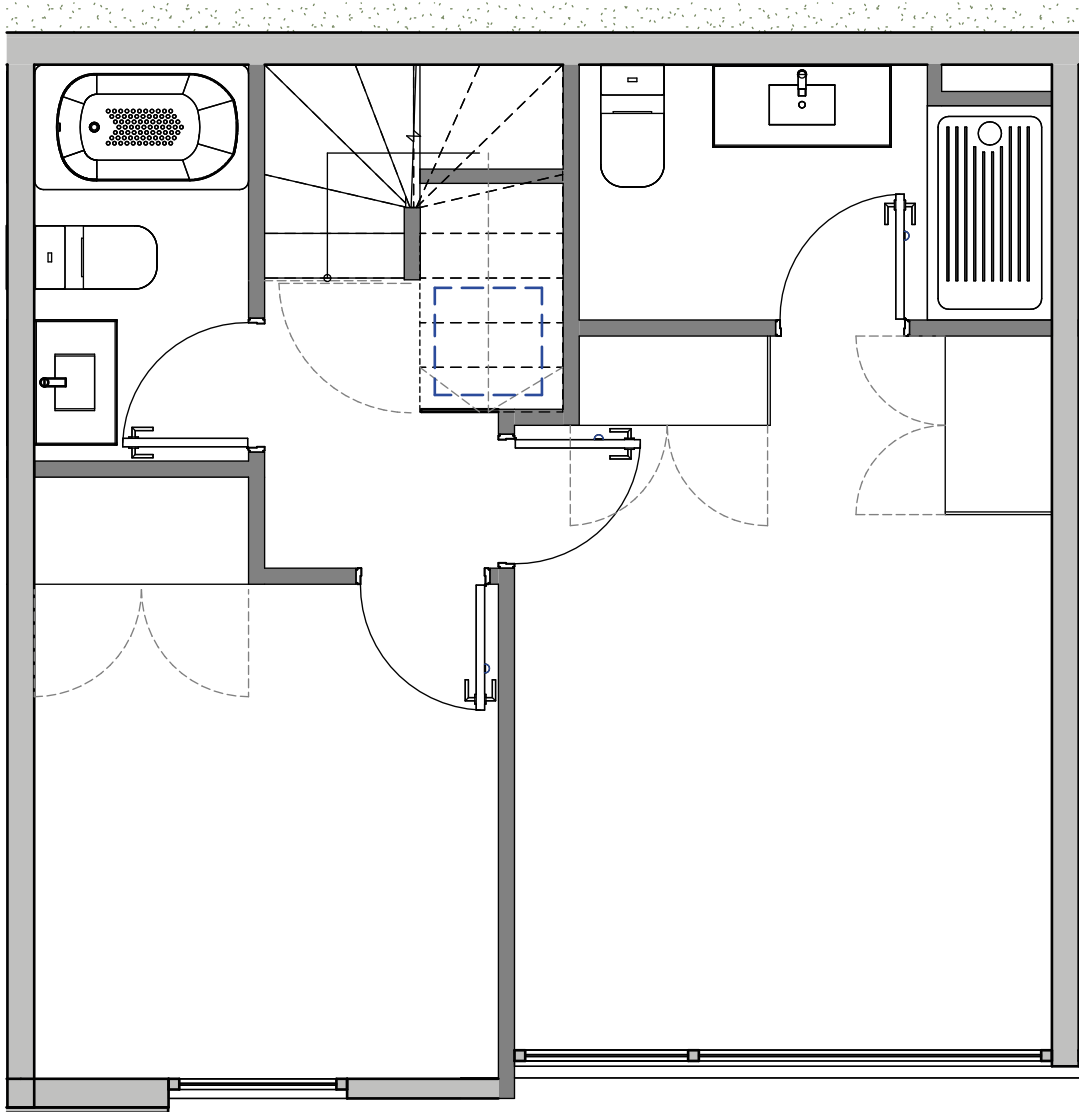
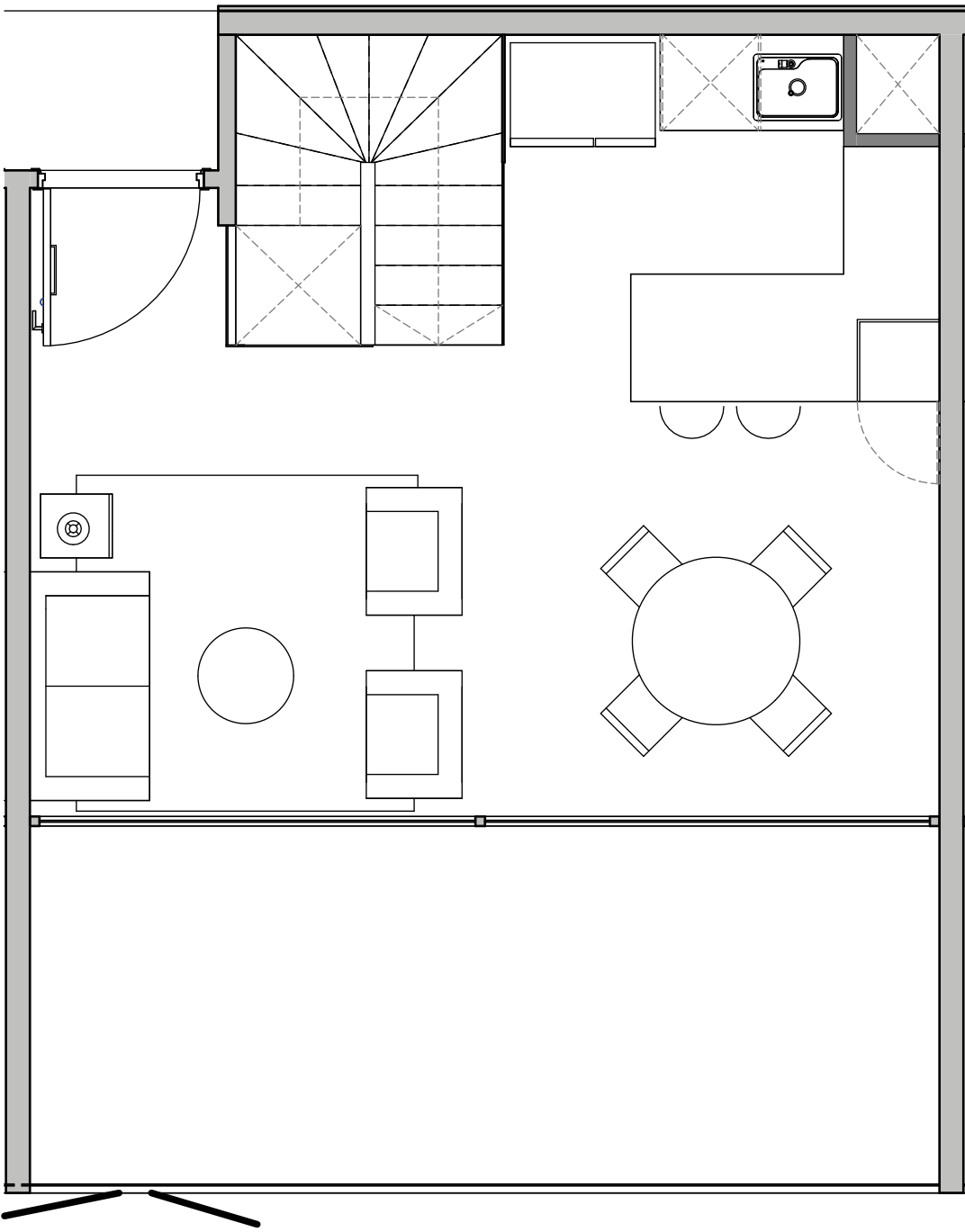
SUP. ÚTIL + LOGGIA 25,4 M2

TERRAZA 13,1 M2

SUP. TOTAL 72,8 M2

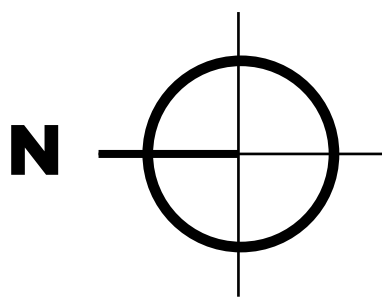
PISO 1

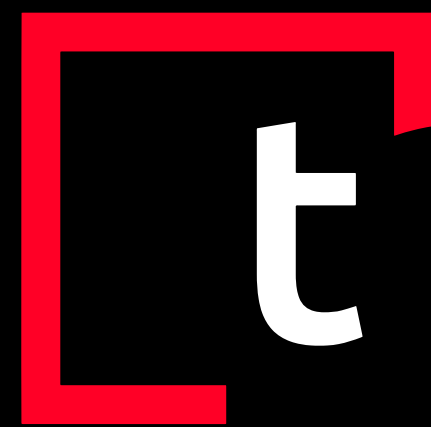
1 AMBIENTE



PISO 2

2 AMBIENTES
(ACCESO)





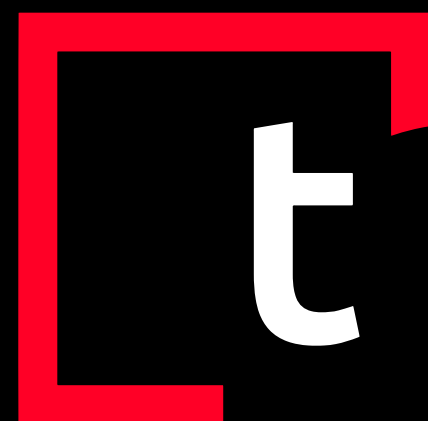
ESPACIOS COMUNES

IDEALES PARA CADA MOMENTO

GYM

Cambia la rutina de tu día y llénate de energía haciendo deporte en el gimnasio del condominio. Conoce nuevas disciplinas y saca tu mejor potencial en un espacio equipado para todo.





QUINCHO

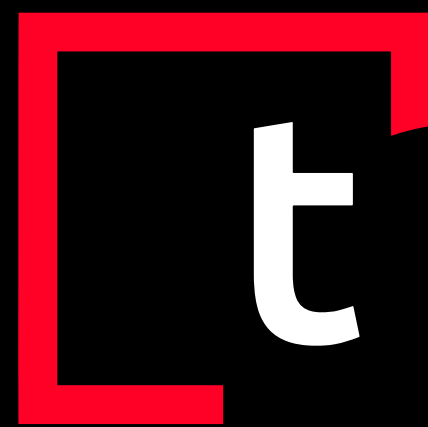
Siempre es un buen momento para compartir junto a los que más quieres, sé el mejor anfitrión en el espacio ideal para cualquier celebración.



PISCINA PANORAMICA

Disfruta de la tranquilidad y un entorno que redefine el concepto de descanso.

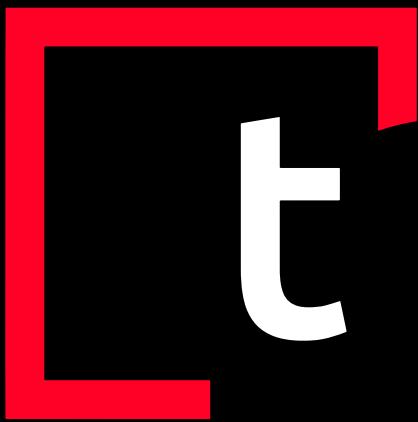




SIMULADOR DE GOLF

Practica tu mejor swing sin salir de casa.
Un espacio interactivo con pantalla que recrea campos
reales de golf. Perfecto para relajarte o divertirte con
amigos.



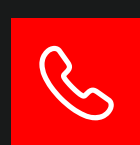




Conectar para transformar.



Visítanos en Sala de Ventas:
Av. Paseo al Mar #260, Santo Domingo.



+569 2054 4600



VENTAS.TERRAZAS@TREI.CL



TREI.CL

*Las imágenes y textos contenidos en este folleto y/o volante fueron elaborados con fines ilustrativos y no constituyen necesariamente una representación exacta de la realidad. Lo anterior se informa en virtud de lo dispuesto en la ley 19.472. Las imágenes contenidas en este documento son referenciales. Los m2 contruidos referentes a este proyecto, se refieren a los m2 comerciales y pueden variar según ordenanza municipal. Consultar metraje en sala de ventas.